

ÞJÓÐLENDUR

Sigurður Örn Guðleifsson



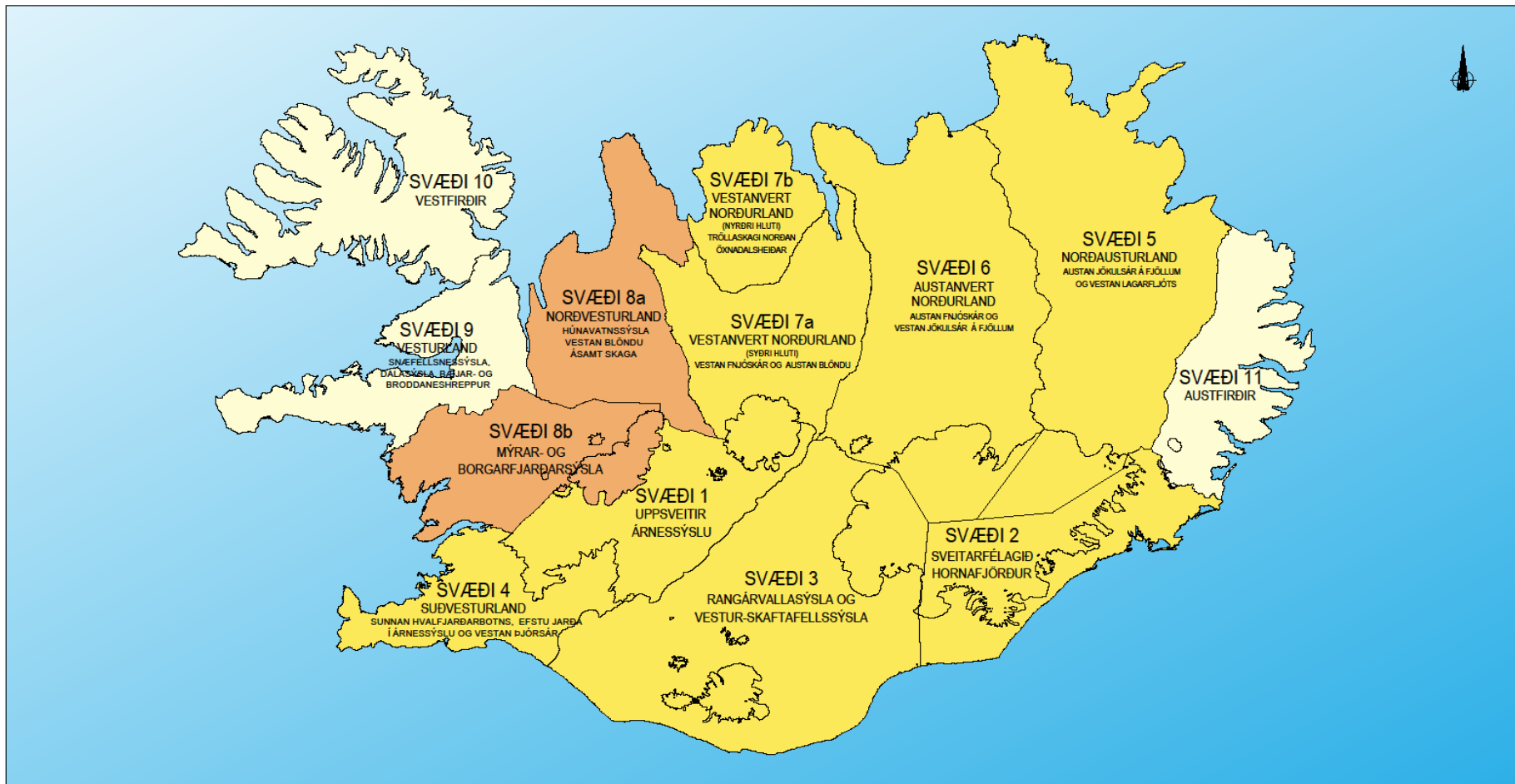
Efni fyrirlestrarins


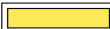
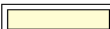
- » 1. Staða þjóðlendumála
- » 2. Stofnun þjóðlendna í fasteignaskrá
- » 3. Stofnun lóða
- » 4. Drög að reglugerð um meðferð og nýtingu
- » 5. Drög að starfsreglum fyrir samstarfsnefndina
- » 6. Önnur mál
 - Frá síðasta fundi
 - „Framundan 2012 til 2013“
 - Framundan 2013 til 2014



1. Staða þjóðlendumála

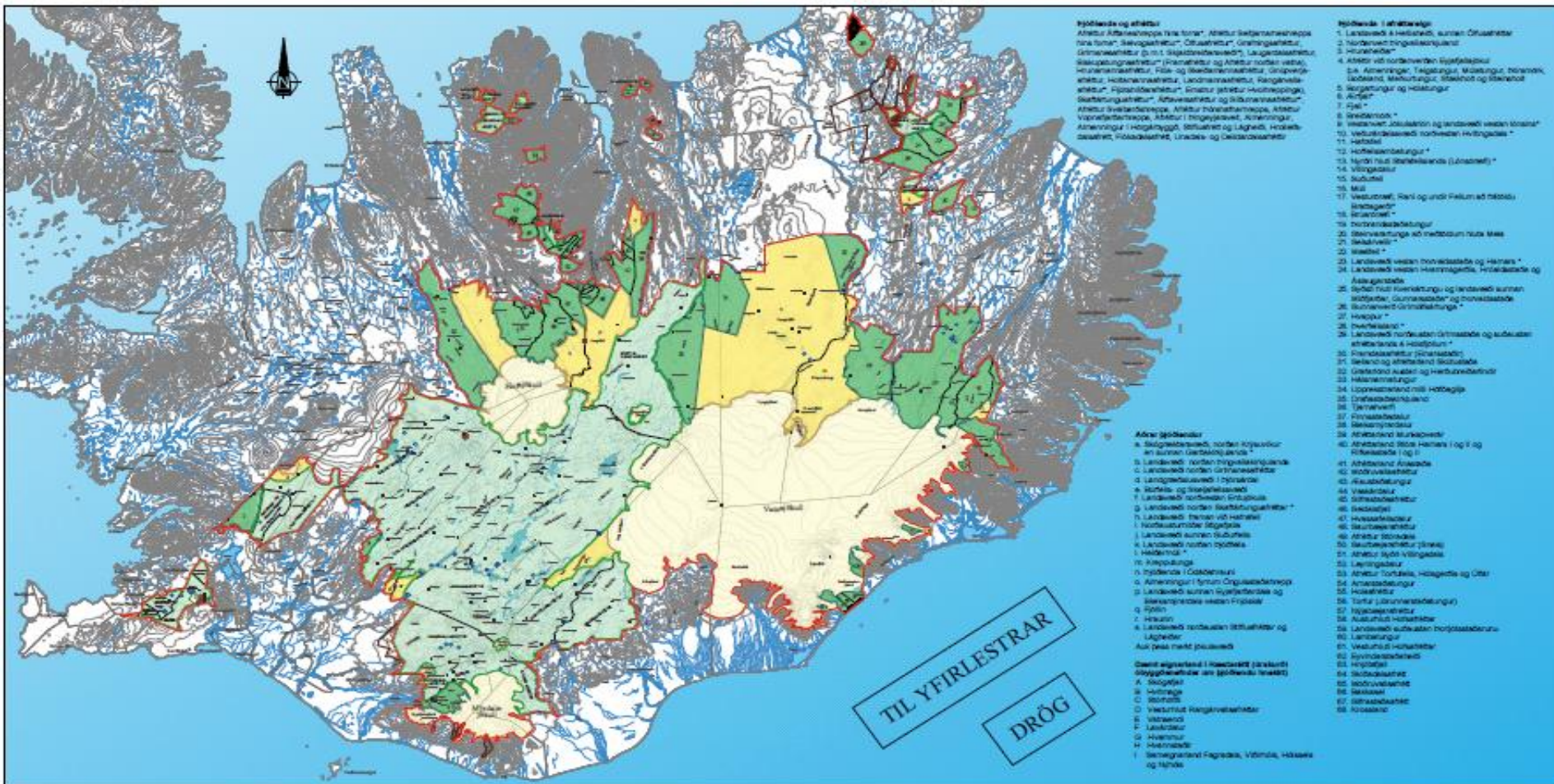
YFIRLITSKORT UM STÖÐU ÞJÓÐLENDUMÁLA Á LANDINU ÖLLU



-  Málsmeðferð hafin
-  Málsmeðferð óbyggðanefndar lokið og úrskurðir kveðnir upp
-  Málsmeðferð ekki hafin

1. Staða þjóðlendumála

YFIRLITSKORT YFIR ÞJÓÐLENDUR Á SVÆÐUM 1 - 7 SAMKVÆMT ÚRSKURÐUM ÓBYGGÐANEFNDAR OG DÓMUM HÆSTARÉTTAR



Þjóðlendulína

Þjóðlands og efiðtur

Þjóðlands í efiðturvergi

Aðrir þjóðlendir (þjóðland utan jökla)

Mörk efiðts innan þjóðlendu

Önnur óbein eignaréttindi í þjóðlendu

Dómur Hæstaréttar

Sveitarfélagsmörk

Vetraveitur

Brunnsvæði

Kaldevatnsholur

Skólar

Hítaveitur

Heiðvatnsholur

Skólar

Fristuðabyggð / hótél / gistiús (LM)

1. Staða þjóðlendumála

Tegund erindis	Fjöldi erinda
Umsóknir vegna rannsóknarleyfisumsókna	6
Óskir um afmörkun líða undir skála	2
Leyfi fyrir framkvæmdir	3
Umsagnir um skipulagstillögur	9
Nýting auðlinda og endurgjald fyrir nýtingu	8
Aðgangur að upplýsingum um þjóðlendulínu	3
Annað tengt framkvæmdum, fyrir utan leyfi	1
Umsóknir um stofnun þjóðlendna, -stofnskjöl	58
Önnur málefni tengd þjóðlendum	26
Almennar fyrirspurnir varðandi þjóðlendir	2
Samtals afgreidd erindi á árinu 2012	118



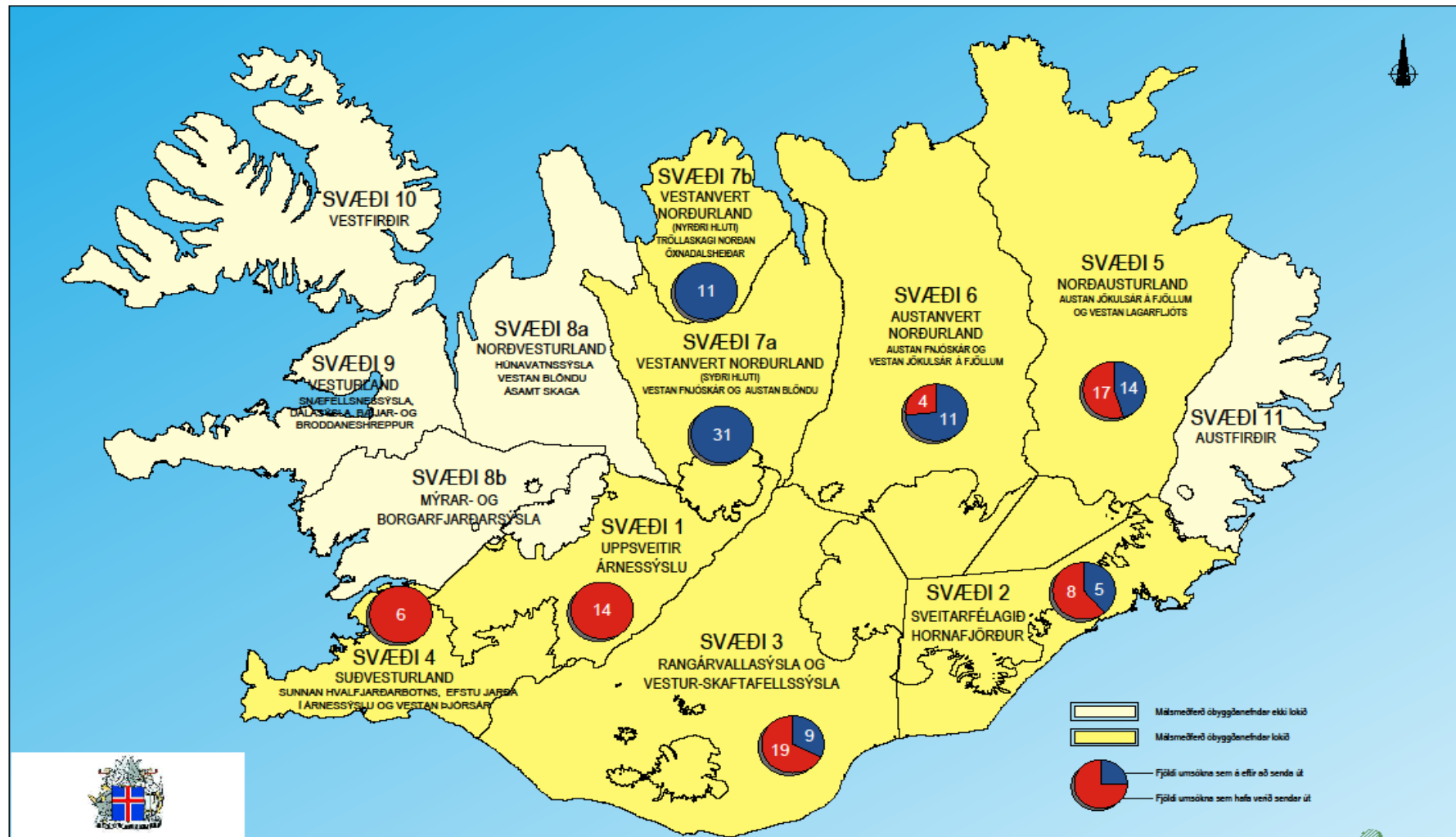
2. Stofnun Þjóðlendna

- » Ferill við stofnun Þjóðlendna
 - FOR sendir **umsókn** til sveitarstjórnar
 - Erindið **samþykkt** í sveitarstjórn
 - Skipulags- og byggingafulltrúi setur sig í samband við Guðjón Steinsson hjá Þjóðskrá (gs@skra.is) sem **skráir** fasteignina
 - Skipulags- og byggingafulltrúi afhendir **umsókn til Þjóðskrár** með hefðbundnum hætti
 - Þjóðskrá sendir umsóknina til **sýslumanns**
 - Úrskurði óbyggðanefndar/dómi **þinglýst** á eignina



2. Stofnun þjóðlendna

YFIRLIT YFIR FJÖLDA UMSÓKNA UM STOFNUN ÞJÓÐLENDNA Í FASTEIGNASKRÁ




3. Stofnun lóða

- » Ferill við stofnun lóða innan þjóðlendna
 - Lóðarhafi útbýr og sendir FOR **lóðablað**
 - FOR sendir **umsókn** til skipulags-og byggingarfulltrúa og lætur lóðablað fylgja, lóðarhafi greiðir fyrir umsóknina
 - Þjóðskrá **stofnar** lóðina
- » Lóðaleigusamningar
 - **Sveitarstjórnir** gera lóðaleigusamninga og innheimta tekjur af þeim
 - **Samþykki FOR** ef samningur til lengri tíma en 1 árs
 - Samráð um gerð **samningsfyrirmynda**



3. Stofnun lóða

 Umsókn um stofnun fasteigna í fasteignaskrá – ný lóð/nýjar lóðir skv. 14. gr. laga nr. 62001 um skráningu og mál fasteigna.	F-550
	Útgáfa: 1.2
	Dags. útg.: 13.04.2012

Umsækjandi skal senda eyðublaðið útfyllt til viðkomandi sveitarfélags.

Eign:	
Hélli uppnefning:	Sveitarfélag:
Síðumannadrettur	Skaftárhreppur
Landnúmer uppnefningar:	Fjöldi fasteigna sem stofns ískil í fasteignaskrá:
219300	
-Ný lóð/ný lóðir:	
Hús landvörðs við Laka	
Mannviki sem skóð skulu á hino nýju lóð (ef ný á):	
Kárahus viðveruhús fyrir landvörð og seklernishús við blástæði við Laka	
Móttakjandi uppréttur er hluti umsóknar þessara.	

Staður og dagsetning:	
Staður:	Dagsetning:
Reykjavík	21. ágúst 2012

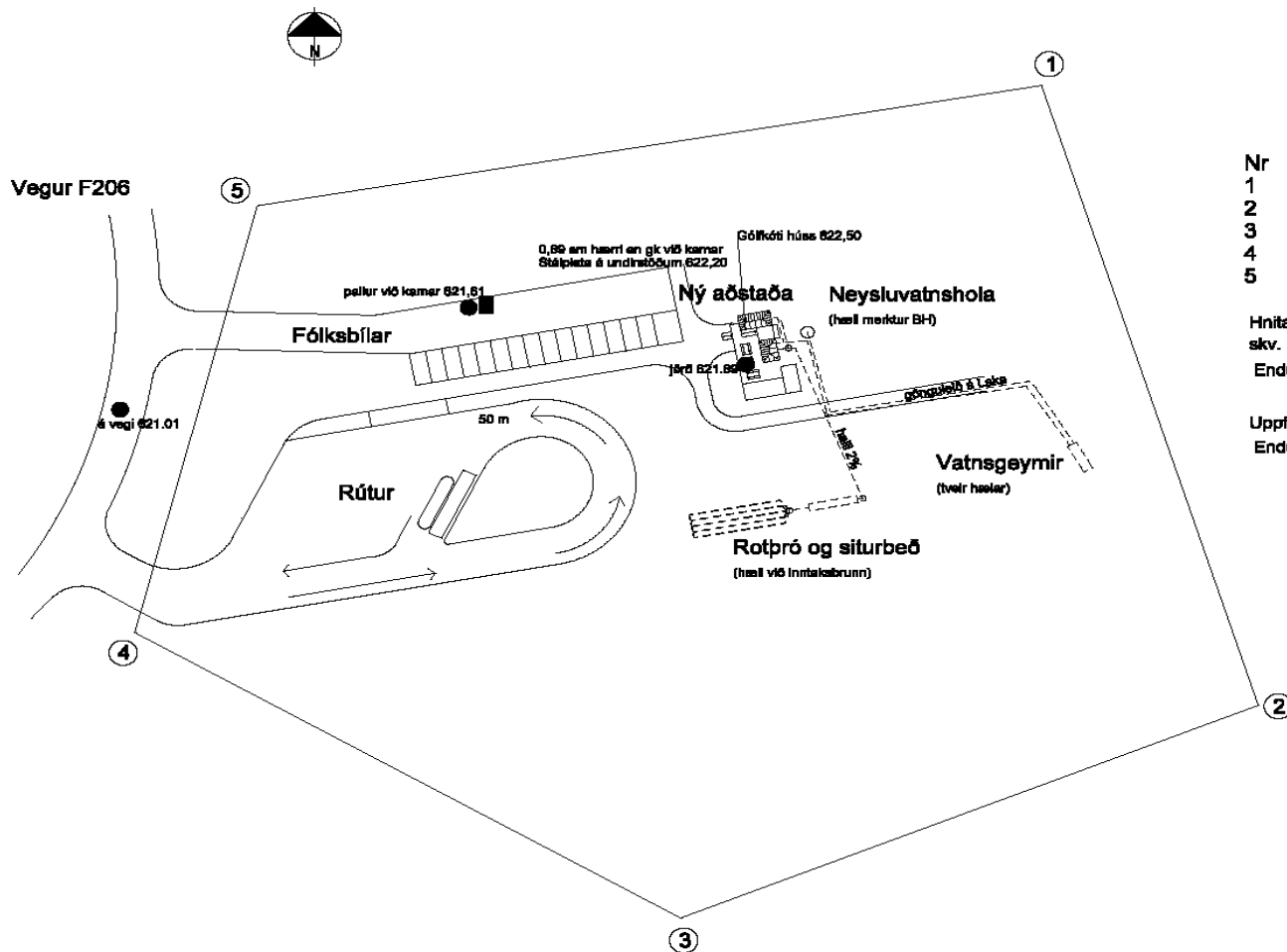
Undirskrift eignanda:	
Fullt nafn:	Kennitala:
Rólfríður / hl. forsetisráðuneytið	SS0169-1269
Fullt nafn:	Kennitala:
Fullt nafn:	Kennitala:
Fullt nafn:	Kennitala:
Fullt nafn:	Kennitala:
Fullt nafn:	Kennitala:
Fullt nafn:	Kennitala:
Fullt nafn:	Kennitala:

Greiddandi:	
Fullt nafn:	Kennitala:
Forsetisráðuneytið	SS0169-1269

Samkvæmt 3. gr. laga nr. 62001 um skráningu og mál fasteigna nr. 255/2012 er gjald fyrr stofnunar og skráningar nýrrar fasteignar kr. 25.000. Greiðsluseðill verður sendur greiddanda innan fjarra dags frá móttöku umsóknar.



3. Stofnun lóða



Nr	X	Y
1	536988.607	395789.515
2	537021.545	395682.637
3	536933.801	395645.999
4	536850.780	395695.241
5	36869.388	395768.800

Hnitasett af Verkfræðistofnu Eflu, Reyndi Sævarssyni,
skv. mælingu og útgefnu uppdætti Eflu 8.7.2011
Endurútféð 7.3.2012

Uppfært skv. leiðréttingu Verkfræðistofunnar EFLU 8.3.2012
Endurútféð 20.4.2012

Vatnajökulsþjóðgarður 1.03

LÓÐAFLAÐ FYRIR FERÐAMANNAÆSTÖÐU VIÐ LAKA
Mkv. 1:500

Útdráttur í samstarfi við Verkfræðistofnu Eflu ehf.

ARGOS ehf. ARKITEKTASTOFA ORNSTARS OG STEFANS
Eyjarsíð 9, 101 Reykjavík
t 592 1760, f 562 1687, netið argos@argos.is maí 2011

Skjala Örn Steinarson skjala@af.is 140147-4919

Örnur Skjalamaður skjala@af.is 140147-4919

4. Drög að reglugerð

» Markmið

„ ...að tryggja að meðferð og hagnýting þjóðlendna sé í samræmi við **hagsmuni þjóðarinnar** hverju sinni með sjónarmið **verndunar, sjálfbærar nýtingar** og **jafnræðis** að leiðarljósi ásamt því að **hæfilegt endurgjald** komi fyrir notin.“



4. Drög að reglugerð

» Leyfi fyrir afnotum

- ekki séu heimiluð not sem vara eiga lengur en í eitt ár án undangenginnar **almennrar auglýsingar**, þar sem áhugasömum aðilum er gefinn kostur á að lýsa vilja til að hljóta réttinn til þeirra nota sem fyrirhuguð eru,
- ákvörðun um val á aðila til að taka að sér notin sé byggð á **málefnalegum sjónarmiðum** að undangenginni málsmeðferð í samræmi við ákvæði stjórnarsýslulaga,
- **hæfilegt endurgjald** sé greitt fyrir notin,
- heimilaður **nýtingartími** sé ekki lengri en svo að nýtingaraðili fái þá fjárfestingu sem notin krefjast til baka að viðbættum hæfilegum arði,
- að notin séu í samræmi við sjónarmið um **sjálfbæra nýtingu** og að **varðveislugildi** þjóðlendna sé ekki stefnt í hættu með notunum.“



4. Drög að reglugerð

» Samþykki fyrir afnotum

„**Samþykki ráðherra** þarf fyrir nýtingu lands og landsréttinda innan þjóðlendna, sem háð er **leyfi sveitarstjórna**, ef nýtingin er heimiluð til lengri tíma en eins árs.

Í samþykki ráðherra felst **staðfesting á að málsmeðferð sveitarstjórnar** við leyfisveitingu sé í samræmi við 3. mgr. 5. gr.“



4. Drög að reglugerð

» Endurgjald og ráðstöfun tekna fyrir afnot

„ ...skal verja sérstaklega í þágu **verkefna innan þjóðlendna**.

Tekjum ríkisins skal varið til uppbyggingar í þjóðlendum almennt.

Tekjum sveitarstjórna skal varið uppbyggingar í þeirri þjóðlendu þar sem tekjurnar verða til.

Eftirlit og **önnur umsýsla** með þjóðlendum greiðist af tekjum sem falla til vegna gjaldtöku fyrir afnot lands og landgæða innan þjóðlendna. Til uppbyggingar í þjóðlendum teljast að öðru leyti **landbætur** og **sambærileg verkefni** eins og **verndun vistkerfa** og **endurheimt gróðurþekju, stígagerð, uppbygging** og **viðhald vegaslóða** og **annarra mannvirkja**. „



5. Drög að starfsreglum

» Hlutverk nefndarinnar

„ ...að vera forsætisráðherra til **aðstoðar við stjórn** og **ráðstöfun réttinda** innan þjóðlendna ásamt því að gera **árlega tillögur til forsætisráðherra um ráðstöfun tekna** af réttindum innan þjóðlendna. Nefndinni er ekki ætlað að vera ákvörðunaraðili.

[...] **gefa álit** á þeim erindum sem borin eru upp á fundum nefndarinnar.“



5. Drög að starfsreglum

» Málsmeðferð fyrir nefndinni

„**Forsætisráðuneytið ber undir nefndina málefni** sem varða þjóðlendur og ráðuneytinu berast til afgreiðslu. Þá geta **nefndarmenn borið upp við nefndina** mál sem varða þjóðlendur og þeir telja rétt að nefndin álykti um og aðstoðað getur forsætisráðuneytið við stjórn málefna þjóðlendna.“



5. Drög að starfsreglum

» Ráðstöfun tekna af réttindum innan þjóðlendna

„Nefndin skal fyrir **1. september ár hvert skila tillögum til forsætisráðuneytis** um ráðstöfun tekna af réttindum innan þjóðlendna.

Við tillögugerð sína skal nefndin hafa í huga að:

- ekki sé ráðstafað árlega meira en allt að **25% af þeim fjármunum** sem til ráðstöfunar eru,
- leita skal ráðgjafar hjá forsætisráðuneytinu um **hina fyrirhuguðu árlegu ráðstöfun** áður en nefndin tekur ákvörðun um hlutfall ráðstöfunar ár hvert,
- tillögur séu flokkaðar í **þrjá flokka**; umsjón og eftirlit, landbætur og loks önnur sambærileg verkefni,
- **auglýst sé fyrir 1. maí ár hvert eftir tillögum** að ráðstöfun tekna sem falla í einn hinna þriggja flokka... “



6. Önnur mál

» Frá síðasta fundi

- **Fasteignamat** þjóðlendna og lóða
- Þátttaka í kostnaði við **fjárleitir** innan þjóðlendna
- Stjórnun **veiða** innan þjóðlendna



6. Önnur mál

» „Framundan 2012 til 2013“

- Auðlindastefnunefnd
- Útgáfa á kynningarefni
- Heimasíða um þjóðlendumál
- Klára stofnun þjóðlendna í fasteignaskrá
- Gerð lóðaleigusamninga
- Sérgreining tekna í ríkisbókhaldi – Fjársýsla ríkisins



6. Önnur mál

» Framundan 2013 til 2014

- Halda áfram með **stofnun** þjóðlendna
- Gefa út **reglugerð** um meðferð og nýtingu þjóðlendna
- Gefa út **reglur** um starfshætti samstarfsnefndar
- Yfirsýn yfir **réttindi** innan þjóðlendna
- **Úthlutun** af þjóðlendufé



Takk

Sigurður Örn Guðleifsson

Sími: 545 8400

sigurdur.o.gudleifsson@for.stjr.is

